

إنفاذ
Infath



شركة أركان الكيان العقارية
ARKAN ALKAYAN REAL ESTATE

تاريخ المزاد
من الإثنين 16 يونيو 2025
إلى الأربعاء 18 يونيو 2025

مزاد
مراجحة جدة



مركز الإسناد والتصفية - إنفاذ

مركز الإسناد والتصفية «إنفاذ»، مركز حكومي مستقل إداريًا وماليًا؛ يختص بالإشراف على أعمال التصفية والبيع للأصول الثابتة والمنقولة والتي تُسند إليه من قبل الجهات القضائية والحكومية كتصفية الشركات والشركات والصناديق والمساهمات، وذلك من خلال إسنادها إلى الجهات المتخصصة فنّيًا والإشراف على أعمالها؛ للإسهام في تسريع عملية استيفاء الحقوق.

920000100



www.infath.gov.sa



infath_sa
infathauctions





شركة أركان الكيان العقارية
ARKAN ALKAYAN REAL ESTATE

شركة أركان الكيان العقارية

شركة متخصصة بالتسويق العقاري وإقامة المزادات العقارية، وهي ذات احترافية عالية تتسم خدماتها ومنتجاتها بال جودة، وتلبية متطلبات السوق. لأركان الكيان بصمتها وطابعها الخاص للقيام بكافة المشاريع العقارية وفق القواعد التنظيمية. خبرة واسعة في مجال المزادات العقارية تجاوزت العشر سنوات. تفخر أركان الكيان بوجود كوادر عقارية وشرعية وقانونية ضمن منسوبيها، لتحقيق أفضل معايير الاستدامة والتفوق.

www.arkanalkayan.com



0563013150
0560041257



@arkanalkayan





مزا مراجحة جده




تعلن شركة أركان الكيان العقارية عن البيع بالمزاد العلني
وبإشراف من مركز الإسناد والتصفية "إنفاذ"
وبحكم من محكمة الأحوال الشخصية وبقرار من محكمة التنفيذ.

بداية المزاد

الإثنين 16 / 6 / 2025م 
01:00 ظهراً 

نهاية المزاد

الأربعاء 18 / 6 / 2025م 
07:00 إلى 08:05 مساءً 

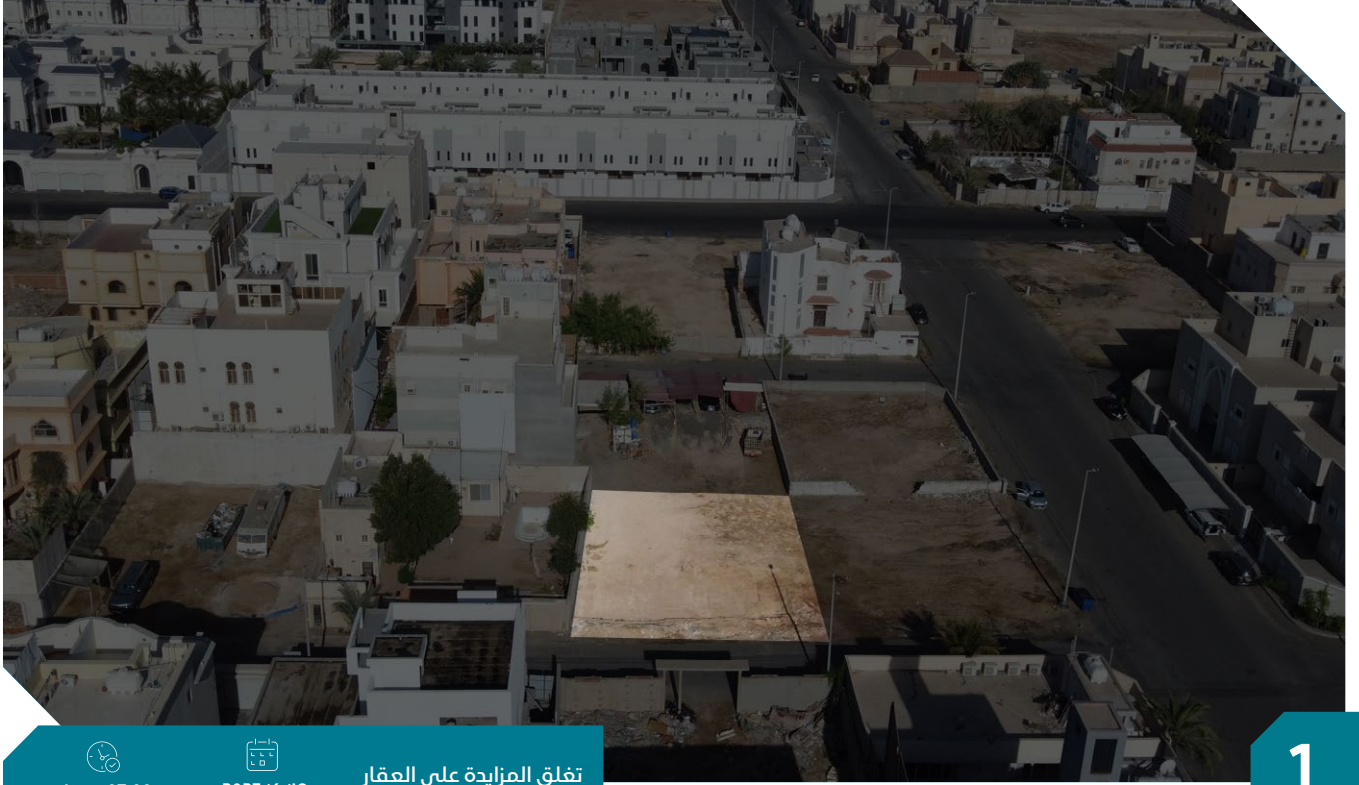
منصة السعودية للمزادات



بيان العقارات

شحن المحفظة	رقم طلب التنفيذ	رقم الصك	رقم القطعة	رقم المخطط	المساحة م ²	الحي	المدينة	نوع العقار	
50,000 ١	-	660002900093	32	-	450	أبدر الجنوبية	جدة	أرض سكنية	01
50,000 ١	-	960667004054	31	-	445.5	أبدر الجنوبية	جدة	أرض سكنية	02
200,000 ١	3900321360	520217012756	417	ب/32	800	السلامة	جدة	أرض سكنية	03
30,000 ١	403094600037567	360667000187	أ/1295	س/ج/6	625	النور	جدة	أرض سكنية	04
30,000 ١	403094600038902	560631001232	أ/398	س/ج/6	600	النور	جدة	أرض سكنية	05
50,000 ١	403094600039949	620218007757	أ/977	ب/245	900	الفلاح	جدة	أرض سكنية	06
50,000 ١	403094600039949	520217011523	ب/15	ب/245	900	الفلاح	جدة	أرض سكنية	07
30,000 ١	402014600745807	360650001680	ج/183	س/ج/148	625	الرياض	جدة	أرض سكنية	08
15,000 ١	402014400725262	920214007195	أ/207	س/ج/412	895.5	الشرائع	ثول	أرض سكنية	09
15,000 ١	402014400725262	520214007194	أ/209	س/ج/412	900	الشرائع	ثول	أرض سكنية	10
20,000 ١	403094600039992	362035000690	د/7/118	ب/101/1400	400	القرينية	جدة	أرض سكنية	11
30,000 ١	403094600039992	562007002490	7 / د / 117	ب/101/1400	587.5	القرينية	جدة	أرض سكنية	12
30,000 ١	403094600039992	862035000689	د/7/116	ب/101/1400	587.5	القرينية	جدة	أرض سكنية	13
50,000 ١	401044501155170	327803000168	216	س/ج/363	812.53	الحمداية	جدة	أرض سكنية	14





07:00 مساءً

2025/6/18

تفلق المزايمة على العقار

1

وصف العقار

أرض فضاء سكنية

النوع	أرض	المساحة م ²	450
رقم الصك	660002900093	الاستخدام	سكني
رقم المخطط	-	الحي	أبدر الجنوبية
رقم القطعة	32	شحن المحفظة	50,000 ج.د.

معلومات إضافية

شمالاً
جنوباً
شرقاً
غرباً

الحدود

شمالاً
جنوباً
شرقاً
غرباً

الأطوال

الرفع المساحي

صور إضافية

موقع العقار

مميزات العقار :

- العقار بمنطقة سكنية تكتمل فيها الخدمات.
- على مقربة لكثير من المعالم والمشاريع البارزة بالمنطقة.
- 600 متر عن طريق الكورنيش.
- 4 كيلو و 500 متر تقريبا عن مطار الملك عبدالعزيز الدولي.
- 4 كيلو متر تقريبا عن مدينة الملك عبدالله الرياضية.
- 1 كيلو متر تقريبا عن طريق المدينة المنورة.

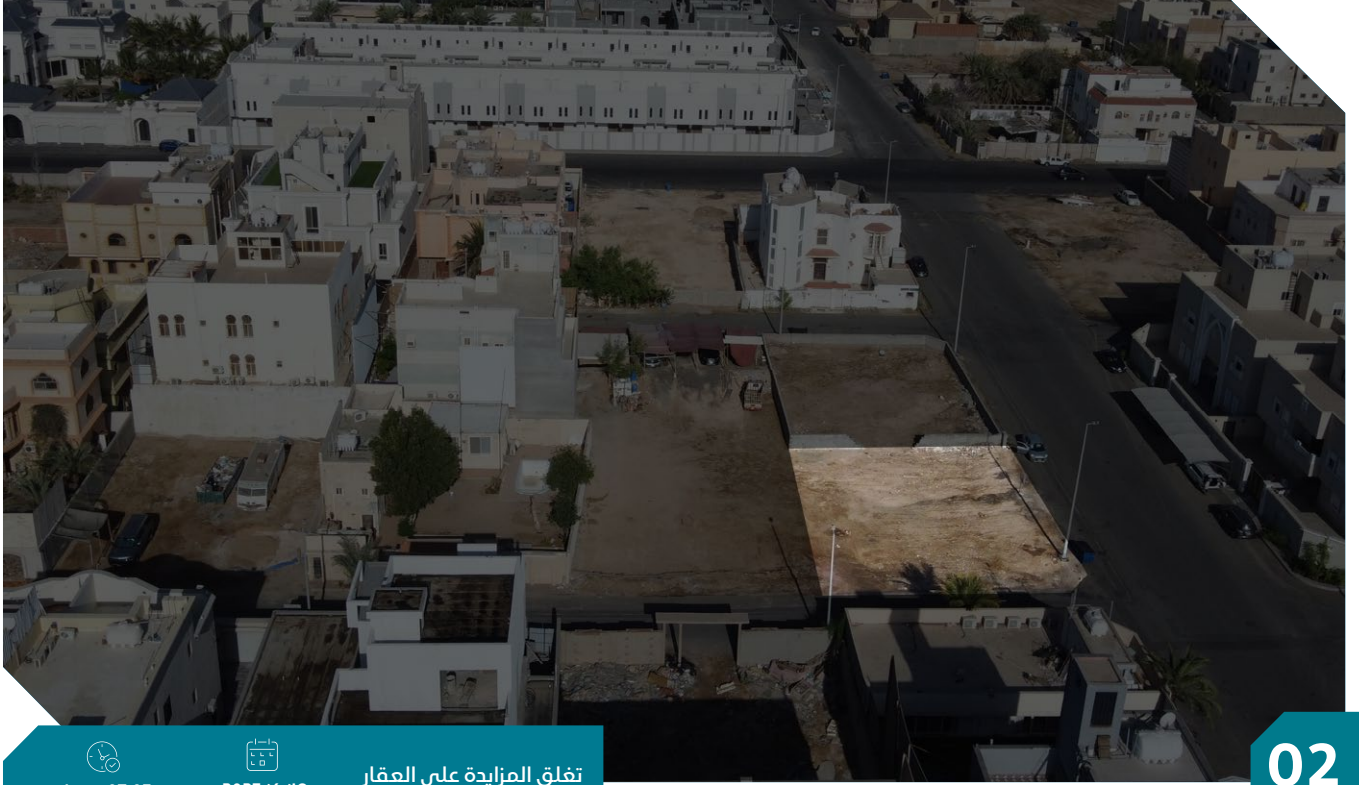
الملاحظات :

- يوجد اختلاف في الحد الشمالي حيث وفقا للصك الحد الشمالي قطعة 22 بطول 20م وفقا للطبيعة قطعة رقم 31 بطول 22.5م
- يوجد اختلاف بالحد الجنوبي حيث وفقا للصك شارع عرض 10م وفقا للطبيعة قطعة رقم 33 بطول 22.5م
- يوجد اختلاف بالحد الشرقي حيث وفقا للصك قطعة رقم 31 بطول 22.5م وفقا للطبيعة شارع عرض 10م بطول 20م
- يوجد اختلاف في الحد الغربي حيث وفقا للصك قطعة رقم 33 بطول 22.5م وفقا للطبيعة قطعة رقم 22 بطول 20م



شركة اركان الكيان العقارية
ARKAN ALKAYAN REAL ESTATE

إنفاذ
Infath



02

07:05 مساءً

2025/6/18

تفلق المزايدة على العقار

وصف العقار

أرض فضاء سكنية

النوع	أرض	المساحة م ²	445.5
رقم الصك	960667004054	الاستخدام	سكني
رقم المخطط	-	الحي	أبدر الجنوبية
رقم القطعة	31	شحن المحفظة	50,000 ₪

معلومات إضافية

شمالاً
جنوباً
شرقاً
غرباً

الحدود

شمالاً
جنوباً
شرقاً
غرباً

الأطوال

الرفع المساحي

صور إضافية

موقع العقار

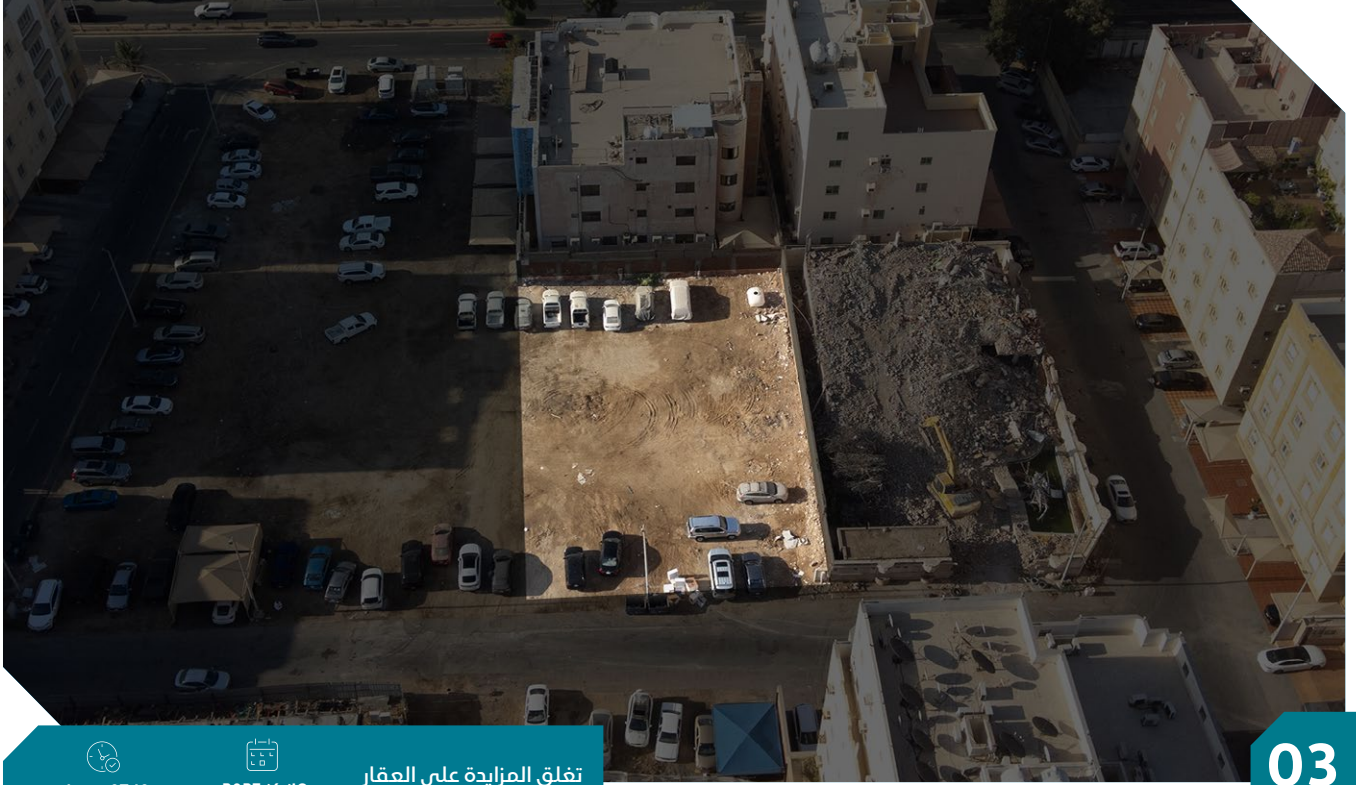
مميزات العقار :

- العقار بمنطقة سكنية تكتمل فيها الخدمات.
- على مقربة لكثير من المعالم والمشاريع البارزة بالمنطقة.
- 600 متر عن طريق الكورنيش.
- 4 كيلو و500 متر تقريبا عن مطار الملك عبدالعزيز الدولي.
- 4 كيلو متر تقريبا عن مدينة الملك عبدالله الرياضية.
- 1 كيلو متر تقريبا عن طريق المدينة المنورة.

الملاحظات :

- يوجد اختلاف في رقم المخطط وفقا للصك (بدون) ووفقا للمستكشف الجغرافي (أبدر الجنوبية الشرقية بلك 4)

شركة أركان الكيان العقارية
ARKAN ALKAYAN REAL ESTATEإنفاذ
Infath



03

07:10 مساءً

2025/6/18

تفلق المزايدة على العقار

وصف العقار

أرض فضاء سكنية

النوع	أرض	المساحة م ²	800
رقم الصك	520217012756	الاستخدام	سكني
رقم المخطط	ب/32	الحي	السلامة
رقم القطعة	417	شحن المحفظة	200,000 ج.د.

معلومات إضافية

شمالاً شارع عرض 12م
جنوباً قطعة رقم 420
شرقاً قطعة مفتوحة
غرباً قطعة رقم 418

الحدود

شمالاً بطول : 20
جنوباً بطول : 20
شرقاً بطول : 40
غرباً بطول : 40

الأطوال

الرفع المساحي

صور إضافية

موقع العقار

مميزات العقار :

- العقار بمنطقة سكنية تكتمل فيها الخدمات.
- على مقربة لكثير من المعالم والمشاريع البارزة بالمنطقة.
- 350 متر عن طريق المدينة المنورة.
- 7 كيلو متر تقريبا عن مطار الملك عبدالعزيز الدولي.
- 5 كيلو متر تقريبا عن طريق الكورنيش.

الملاحظات :

- يوجد اختلاف في المخطط حيث وفقا للصك 32 - ب ووفقا للمستكشف الجغرافي 32 - ب - 1398



شركة اركان الكيان العقارية
ARKAN ALKAYAN REAL ESTATE

إنفاذ
Infath



04

07:15 مساءً

2025/6/18

تفلق المزايعة على العقار

وصف العقار

أرض فضاء سكنية

النوع	أرض	المساحة م ²	625
رقم الصك	360667000187	الاستخدام	سكني
رقم المخطط	6/ح/س	الحي	النور
رقم القطعة	أ/1295	شحن المحفظة	30,000 ج.د.

معلومات إضافية

شمالاً
جنوباً
شرقاً
غرباً

قطعة رقم 1293
قطعة رقم 1297
جزء من القطعة رقم 1294
شارع عرض 15م

الحدود

شمالاً
جنوباً
شرقاً
غرباً

بطول : 25
بطول : 25
بطول : 25
بطول : 25

الأطوال

مميزات العقار :

- العقار بمنطقة سكنية نامية.
- على مقربة لكثير من المعالم والمشاريع البارزة بالمنطقة.
- 400 متر عن ضاحية سدايم.
- 800 متر تقريبا عن جامعة الأعمال والتكنولوجيا.
- 1 كيلو متر تقريبا عن الكلية التقنية الرقمية للبنات بجدة.
- 6 كيلو متر تقريبا عن طريق المدينة المنورة

الرفع المساحي

صور إضافية

موقع العقار

شركة أركان الكيان العقارية
ARKAN ALKAYAN REAL ESTATEإنفاذ
Infath



05

07:20 مساءً

2025/6/18

تفلق المزايدة على العقار

وصف العقار

أرض فضاء سكنية

النوع	أرض	المساحة م ²	600
رقم الصك	560631001232	الاستخدام	سكني
رقم المخطط	6/ج/س	الحي	النور
رقم القطعة	أ/398	شحن المحفظة	30,000 ج.د.

معلومات إضافية

مميزات العقار :

- العقار بمنطقة سكنية نامية.
- على مقربة لكثير من المعالم والمشاريع البارزة بالمنطقة.
- 1 كيلو و600 متر تقريبا عن ضاحية سدايم.
- 1 كيلو متر تقريبا عن جامعة الأعمال والتكنولوجيا.
- 550 متر تقريبا عن الكلية التقنية الرقمية للبنات بجدة.
- 5 كيلو متر تقريبا عن طريق المدينة المنورة

الملاحظات :

- يوجد اختلاف في رقم القطعة وفقا للصك 398 - أ ' ووفقا للمستكشف 398
- يوجد اختلاف في المخطط وفقا للصك 6 - ج - س ' ووفقا للمستكشف الجغرافي 6 - ج - س معدل
- يوجد شطفة من الحد الجنوبي الشرقي لم تذكر في الصك ولم تحسم من الأطوال والمساحة، وغير منفذة بالطبيعة وفقا للمستكشف الجغرافي.
- توجد ردميات بالعقار

الحدود

شمالاً
جنوباً
شرقاً
غرباً

قطعة رقم 396
قطعة رقم 400 وجزء من المواقع بعرض 5م
شارع عرض 15م
جزء من القطعة رقم 397 وجزء من القطعة رقم 399

الأطوال

شمالاً
جنوباً
شرقاً
غرباً

بطول : 30
بطول : 30
بطول : 20
بطول : 20

الرفع المساحي

صور إضافية

موقع العقار



شركة أركان الكيان العقارية
ARKAN ALKAYAN REAL ESTATE

إنفاذ
Infath



06

07:25 مساءً

2025/6/18

تفلق المزايذة على العقار

وصف العقار

أرض فضاء سكنية

النوع	أرض	المساحة م ^٢	900
رقم الصك	620218007757	الاستخدام	سكني
رقم المخطط	ب/245	الحي	الفلاح
رقم القطعة	أ/977	شحن المحفظة	50,000 ٪

معلومات إضافية

شمالاً
جنوباً
شرقاً
غرباً

حديقة متوسطة عرض 30م
قطعة رقم 978 الجزء أ
شارع عرض 15م
حديقة متوسطة عرض 50م

الحدود

شمالاً
جنوباً
شرقاً
غرباً

بطول : 30
بطول : 30
بطول : 30
بطول : 30

الأطوال

مميزات العقار :

- العقار بمنطقة سكنية تتوفر فيها الخدمات.
- على مقربة لكثير من المعالم والمشاريع البارزة بالمنطقة.
- 4 كيلو متر تقريبا عن مدينة الملك عبدالله الرياضية.
- 4 كيلو متر تقريبا عن ضاحية الجوهرة.
- 2 كيلو متر تقريبا عن ضاحية خيالا.

الملاحظات :

- يوجد صندوق خدمات في الجهة الشرقية الجنوبية .

الرفع المساحي

صور إضافية

موقع العقار



شركة اركان الكيان العقارية
ARKAN ALKAYAN REAL ESTATE

إنفاذ
Infath



07

07:30 مساءً

2025/6/18

تفلق المزايذة على العقار

وصف العقار

أرض فضاء سكنية

النوع	أرض	المساحة م ²	900
رقم الصك	520217011523	الاستخدام	سكني
رقم المخطط	ب/245	الحي	الفلاح
رقم القطعة	ب/15	شحن المحفظة	50,000 ج.د.

معلومات إضافية

شمالاً شارع عرض 15م
جنوباً حديقة وممرات مشاه
شرقاً قطعة رقم 14
غرباً قطعة رقم 16

الحدود

شمالاً بطول : 30
جنوباً بطول : 30
شرقاً بطول : 30
غرباً بطول : 30

الأطوال

مميزات العقار :

- العقار بمنطقة سكنية تتوفر فيها الخدمات.
- على مقربة لكثير من المعالم والمشاريع البارزة بالمنطقة.
- 4 كيلو متر تقريبا عن مدينة الملك عبدالله الرياضية.
- 4 كيلو متر تقريبا عن ضاحية الجوهرة.
- 1 كيلو متر تقريبا عن ضاحية خيالا.

الملاحظات :

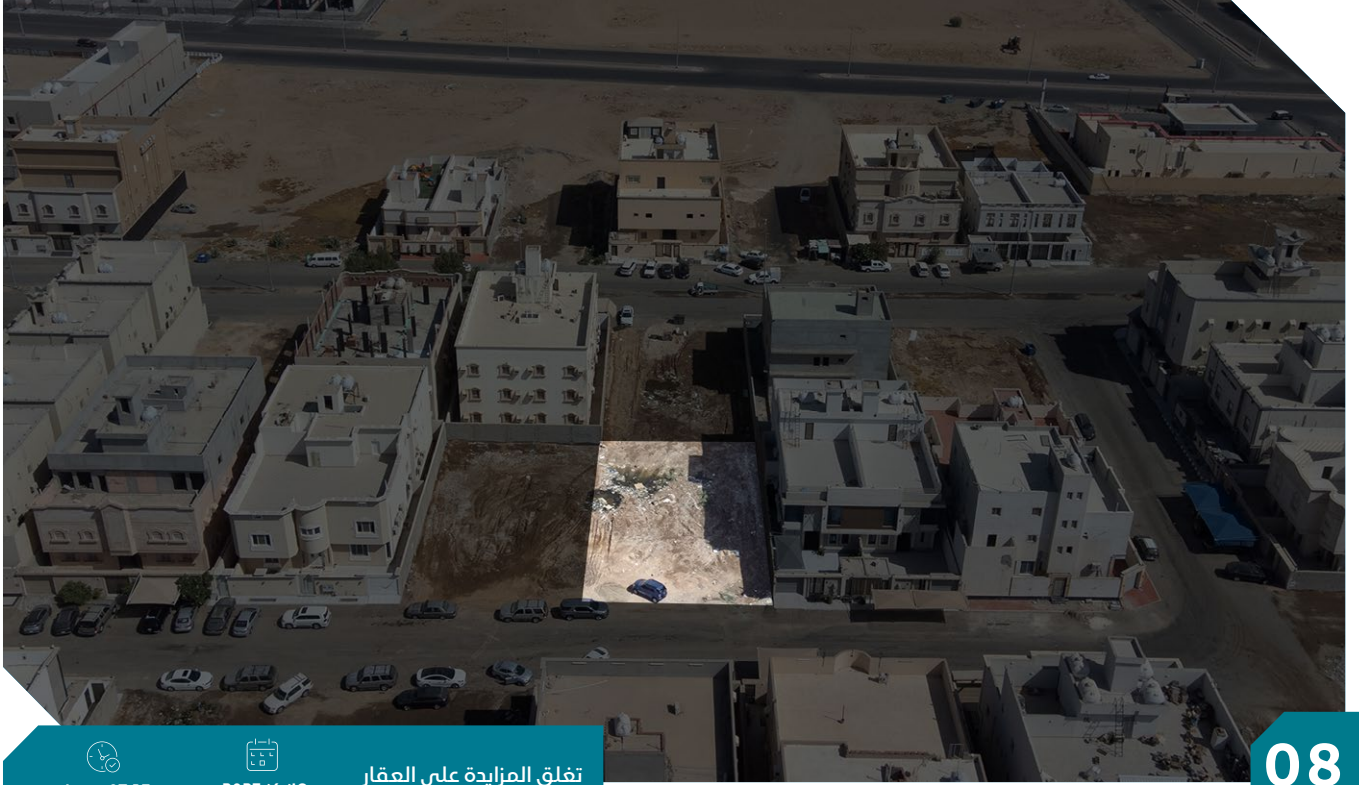
- توجد مظلة سيارات داخل الارض في الجهة الشمالية .

الرفع المساحي

صور إضافية

موقع العقار

شركة اركان الكيان العقارية
ARKAN ALKAYAN REAL ESTATEإنفاذ
Infath



08

07:35 مساءً

2025/6/18

تفلق المزايعة على العقار

وصف العقار

أرض فضاء سكنية

النوع	أرض	المساحة م ²	625
رقم الصك	360650001680	الاستخدام	سكني
رقم المخطط	184/ح/س	الحي	الرياض
رقم القطعة	183/ح	شحن المحفظة	30,000 ٪

معلومات إضافية

شمالاً
قطعة رقم 182
جنوباً
شارع عرض 6م
شرقاً
قطعة رقم 185
غرباً
قطعة رقم 181

الحدود

شمالاً
بطول : 20
جنوباً
بطول : 20
شرقاً
بطول : 31.25
غرباً
بطول : 31.25

الأطوال

الرفع المساحي

صور إضافية

موقع العقار

مميزات العقار :

- العقار بمنطقة سكنية تتوفر فيها الكثير من الخدمات.
- على مقربة لكثير من المعالم والمشاريع البارزة بالمنطقة.
- 300 متر تقريبا عن طريق عسافان.
- 10 كيلو متر تقريبا عن مدينة الملك عبدالله الرياضية.
- 10 كيلو متر تقريبا عن طريق المدينة المنورة.



شركة اركان الكيان العقارية
ARKAN ALKAYAN REAL ESTATE

إنفاذ
Infath

09

وصف العقار

أرض فضاء سكنية

النوع	أرض	المساحة م ²	895.5
رقم الصك	920214007195	الاستخدام	سكني
رقم المخطط	16/412 ح/س	الحي	الشرائع
رقم القطعة	أ/207	شحن المحفظة	15,000 €

معلومات إضافية

مميزات العقار :

- العقار بمنطقة سكنية نامية تتعدد فيها الاستراحات.
- 750 متر عن طريق المدينة المنورة
- 17 كيلو متر تقريبا عن ثول.
- 16 كيلو متر تقريبا عن نقطة تفتيش شمال جدة.
- 44 كيلو متر مطار الملك عبدالعزيز الدولي.

الملاحظات :

- يوجد اختلاف في رقم القطعة وفقا للصك 207 / أ ، ووفقا للمستكشف الجغرافي 207
- يوجد اختلاف في اسم الحي وفقا للصك (الشرائع) ووفقا للمستكشف الجغرافي (البوادر)

07:40 مساءً

2025/6/18

تفلق المزايمة على العقار

شمالاً
جنوباً
شرقاً
غرباً

الحدود

شمالاً
جنوباً
شرقاً
غرباً

الأطوال

الرفع المساحي

صور إضافية

موقع العقار



شركة أركان الكيان العقارية
ARKAN ALKAYAN REAL ESTATE

إنفاذ
Infath

10

وصف العقار

أرض فضاء سكنية

النوع	أرض	المساحة م ^٢	900
رقم الصك	520214007194	الاستخدام	سكني
رقم المخطط	17/412 ح/س	الحي	الشرائع
رقم القطعة	أ/209	شحن المحفظة	15,000 €

معلومات إضافية

مميزات العقار :

- العقار بمنطقة سكنية نامية تتعدد فيها الاستثمارات.
- 750 متر عن طريق المدينة المنورة
- 17 كيلو متر تقريبا عن ثول.
- 16 كيلو متر تقريبا عن نقطة تفتيش شمال جدة.
- 44 كيلو متر مطار الملك عبدالعزيز الدولي.

الملاحظات :

- يوجد اختلاف في رقم القطعة وفقا للصك 209 / أ ، ووفقا للمستكشف الجغرافي 209
- يوجد اختلاف في اسم الحي وفقا للصك (الشرائع) ووفقا للمستكشف الجغرافي (البوادر)

تفلق المزايدة على العقار

2025/6/18

07:45 مساء

شمالاً
جنوباً
شرقاً
غرباً

الحدود

قطعة رقم 210
شارع عرض 16م
قطعة رقم 211
قطعة رقم 207

شمالاً
جنوباً
شرقاً
غرباً

الأطوال

بطول : 25
بطول : 25
بطول : 36
بطول : 36

الرفع المساحي

صور إضافية

موقع العقار



شركة اركان الكيان العقارية
ARKAN ALKAYAN REAL ESTATE

إنفاذ
Infath



11

07:50 مساءً

2025/6/18

تفلق المزايعة على العقار

وصف العقار

أرض فضاء سكنية

النوع	أرض	المساحة م ²	400
رقم الصك	362035000690	الاستخدام	سكني
رقم المخطط	1400/ب/101	الحي	القرينية
رقم القطعة	د/7/118	شحن المحفظة	20,000 ر.س

معلومات إضافية

الحدود
شمالاً قطعة رقم 119
جنوباً قطعة رقم 117
شرقاً شارع عرض 15م
غرباً جزء من القطعة رقم 110 وجزء من القطعة رقم 111

الأطوال
شمالاً بطول: 25
جنوباً بطول: 25
شرقاً بطول: 16
غرباً بطول: 16

الرفع المساحي

صور إضافية

موقع العقار

مميزات العقار :

- العقار بمنطقة سكنية تتوفر فيها الكثير من الخدمات.
- 400 متر عن طريق الليث .
- 11 كيلو متر تقريبا عن معارض السيارات والمدينة الصناعية الأولى بجدة.
- 15 كيلو متر تقريبا عن مدينة الأمير عبدالله الفيصل الرياضية.

الملاحظات :

- يوجد منقولات بالعقار عبارة عن مركبة تالفة بدون لوحات ومخلفات وإطارات.
- يوجد اختلاف في الحد الشمالي حيث وفقا للصك قطعة رقم 119 , ووفقا للطبيعة 119 جزء د
- يوجد اختلاف في الحد الجنوبي حيث وفقا للصك قطعة رقم 117 , ووفقا للطبيعة 117 جزء د
- يوجد اختلاف في الحد الغربي حيث وفقا للصك جزء من القطعة رقم 110 والقطعة رقم 111 , ووفقا للطبيعة جزء من القطعة رقم 110 - د
- والقطعة رقم 111 - د
- يوجد اختلاف في رقم القطعة وفقا للصك 118 / 7 / د , ووفقا للمستكشف الجغرافي جزء د 118



شركة اركان الكيان العقارية
ARKAN ALKAYAN REAL ESTATE

إنفاذ
Infath



12

07:55 مساءً

2025/6/18

تفلق المزايذة على العقار

وصف العقار

أرض فضاء سكنية

النوع	أرض	المساحة م ²	587.5
رقم الصك	562007002490	الاستخدام	سكني
رقم المخطط	1400 / ب / 101	الحي	القرينية
رقم القطعة	7 / د / 117	شحن المحفظة	30,000 ٪

معلومات إضافية

مميزات العقار :

- العقار بمنطقة سكنية تتوفر فيها الكثير من الخدمات.
- 400 متر عن طريق الليث .
- 11 كيلو متر تقريبا عن معارض السيارات والمدينة الصناعية الأولى بجدة.
- 15 كيلو متر تقريبا عن مدينة الأمير عبدالله الفيصل الرياضية.

الملاحظات :

- يوجد منقولات عبارة مركبتين تالفة بدون لوحات و 4 مركبات غير تابعة للمالك و مخلفات .
- باب الجار يفتح على الأرض بالجهة الغربية للعقار.
- يوجد اختلاف في رقم القطعة وفقا للصك - 117 - 7 - د , ووفقا للمستكشف الجغرافي جزء د 117
- يوجد اختلاف في الحد الشمالي حيث وفقا للصك قطعة رقم 118 , ووفقا للطبيعة 118 جزء د
- يوجد اختلاف في الحد الجنوبي حيث وفقا للصك قطعة رقم 116 , ووفقا للطبيعة 116 جزء د
- يوجد اختلاف في الحد الغربي حيث وفقا للصك جزء من القطعة رقم 111 والقطعة رقم 106 مكرر وجزء من القطعة رقم 107 مكرر , ووفقا للطبيعة جزء من القطعة رقم 111 - د والقطعة رقم 106 - د مكرر وجزء من القطعة رقم 107 - د مكرر
- يوجد اختلاف في رقم القطعة حيث ان بالصك 117 / د / 7 , ووفقا للمستكشف الجغرافي القطعة 117 جزء د

الحدود

شمالاً قطعة رقم 118
جنوباً قطعة رقم 116
شرقاً شارع عرض 15م
غرباً جزء من القطعة رقم 111 والقطعة رقم 106 مكرر وجزء من القطعة رقم 107 مكرر

الأطوال

شمالاً بطول : 25
جنوباً بطول : 25
شرقاً بطول : 23.5
غرباً بطول : 23.5

الرفع المساحي

صور إضافية

موقع العقار



شركة اركان الكيان العقارية
ARKAN ALKAYAN REAL ESTATE

إنفاذ
Infath



13

08:00 مساءً

2025/6/18

تفلق المزايذة على العقار

وصف العقار

أرض فضاء سكنية

النوع	أرض	المساحة م ²	587.5
رقم الصك	862035000689	الاستخدام	سكني
رقم المخطط	1400/ب/101	الحي	القرينية
رقم القطعة	د/7/116	شحن المحفظة	30,000 ج.د

معلومات إضافية

شمالاً
جنوباً
شرقاً
غرباً

قطعة رقم 117
قطعة رقم 115
شارع عرض 15م
جزء من القطعة رقم 107 مكرر
وأرض فضاء بعرض 8م

الحدود

شمالاً
جنوباً
شرقاً
غرباً

بطول : 25
بطول : 25
بطول : 23.5
بطول : 23.5

الأطوال

الرفع المساحي

صور إضافية

موقع العقار

مميزات العقار :

- العقار بمنطقة سكنية تتوفر فيها الكثير من الخدمات.
- 400 متر عن طريق الليث .
- 11 كيلو متر تقريبا عن معارض السيارات والمدينة الصناعية الأولى بجدة.
- 15 كيلو متر تقريبا عن مدينة الأمير عبدالله الفيصل الرياضية.

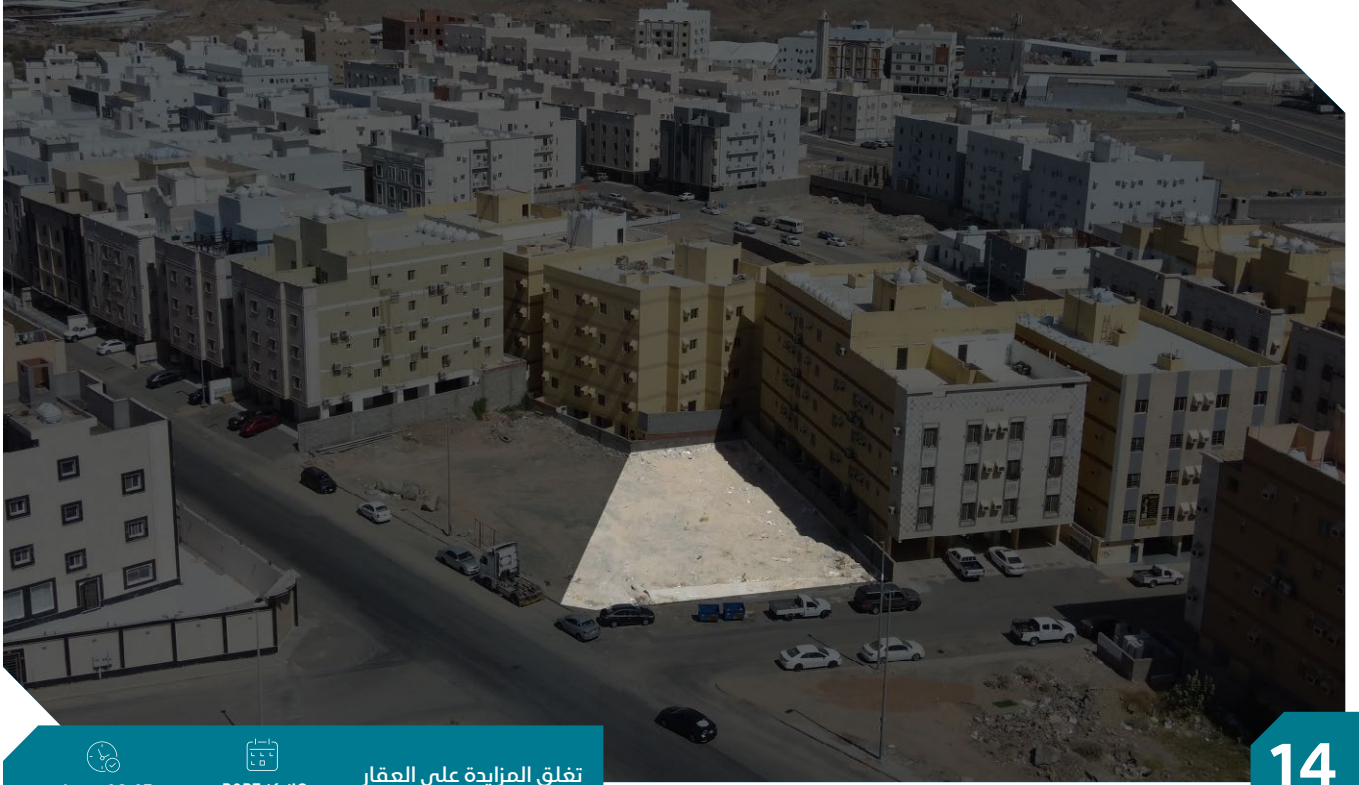
الملاحظات :

- يوجد منقولات عبارة عن مركبات متوقفه غير تابعة للمالك ويوجد مخلفات حديد وبلوك .
- يوجد رصيف داخل حدود العقار .
- يوجد صندوق خدمات دفاع مدني بالحد الشرقي أمام العقار
- يوجد اختلاف في رقم القطعة وفقا للصك 116 - 7 - د ، ووفقا للمستكشف الجغرافي جزء د 116
- يوجد اختلاف في الحد الشمالي حيث وفقا للصك قطعة رقم 117 ، ووفقا للطبيعة 117 جزء د
- يوجد اختلاف في الحد الجنوبي حيث وفقا للصك قطعة رقم 115 ، ووفقا للطبيعة 115 جزء د
- يوجد اختلاف في الحد الغربي حيث وفقا للصك جزء من القطعة رقم 107 مكرر وأرض فضاء بعرض 8 ، ووفقا للطبيعة جزء من القطعة رقم 107 - د مكرر وأرض فضاء بعرض 8م



شركة اركان الكيان العقارية
ARKAN ALKAYAN REAL ESTATE

إنفاذ
Infath



14

08:05 مساءً

2025/6/18

تفلق المزايعة على العقار

وصف العقار

أرض فضاء سكنية

النوع	أرض	المساحة م ²	812.53
رقم الصك	327803000168	الاستخدام	سكني
رقم المخطط	363/ج/س	الحي	الحمداية
رقم القطعة	216	شحن المحفظة	50,000 ج.د.

معلومات إضافية

شمالاً	قطعة رقم 214
جنوباً	قطعة رقم 217
شرقاً	قطعة رقم 215
غرباً	شارع عرض 15م

الحدود

شمالاً	بطول : 40.05
جنوباً	بطول : 40
شرقاً	بطول : 12.72
غرباً	بطول : 27.97

الأطوال

الرفع المساحي

صور إضافية

موقع العقار

مميزات العقار :

- العقار بمنطقة سكنية تتوفر فيها الكثير من الخدمات.
- 2 كيلو متر عن طريق مكة القديم .
- 6 كيلو متر تقريبا عن طريق الحرمين.
- 9 كيلو متر تقريبا عن مدينة الأمير عبدالله الفيصل الرياضية.

الملاحظات :

- يوجد اختلاف في طول الضلع الشمالي حيث وفقا للصك 40.05 ووفقا للطبيعة 37.35
- يوجد اختلاف في طول الضلع الغربي حيث وفقا للصك 27.97 ووفقا للطبيعة 28.44
- يوجد اختلاف في إجمالي المساحة حيث وفقا للصك 812.53 م ووفقا للطبيعة 783.65 م
- يوجد اختلاف في اسم الحي وفقا للصك شرق الخط السريع ووفقا للمستكشف الجغرافي UMAPS ام السلم
- يوجد سور حديد (هنقر) ومخلفات وأخشاب وخزان أرضي



شركة أركان الكيان العقارية
ARKAN ALKAYAN REAL ESTATE

إنفاذ
Infath

شروط الدخول بالمزاد

- التسجيل في منصة المزاد الإلكتروني.
- سداد مبلغ المشاركة بالقيمة المحددة لكل أصل عن طريق منصة المزاد الإلكتروني ويعتبر المبلغ جزءًا من الثمن لمن يرسو عليه المزاد ولا يحق له استرداده، وفي حالة رسو المزاد يتم سداد بقية المبلغ فور صدور فاتورة السداد وذلك خلال مدة التحصيل المعتمدة .
- عند رسو المزاد على المشتري، يتم سداد المبلغ شاملًا قيمة السعي فوزًا، وفي حال تعذر السداد خلال ثلاثة أيام عمل من تاريخ صدور محضر الترسية فيعاد البيع على حساب المشتري المتخلف عن السداد، ويتحمل المشتري المتخلف تكاليف إعادة البيع على حسابه وللمركز الحق في تمديد الفترة من ثلاثة أيام إلى عشرة أيام إذا دعت الحاجة.
- المعاينة للأصل خلال فترة الإعلان.
- يسقط خيار المجلس حال رسو المزاد.
- يلتزم من يرسو عليه المزاد بسداد مبلغ السعي 2.5 % من ثمن البيع شاملًا لضريبة القيمة المضافة.
- يلتزم المشتري بسداد ضريبة التصرفات العقارية بقيمة 5 % من ثمن البيع وذلك خلال فترة التحصيل المحددة أعلاه.
- تم الإعلان بناءً على البيانات والمواصفات الواردة في وثيقة العقار ولا يتحمل المركز أدنى مسؤولية عن أي اختلاف في العقار على أرض الواقع عما هو مدون في الوثيقة.
- يتم البيع والإفراغ وفقًا لقواعد مركز الإسناد والتصفية إنفاذ .



خطوات المشاركة في المزاد الإلكتروني

1



تسجيل الدخول في
المنصة الإلكترونية

2



إستعراض المزادات

3



سداد قيمة المشاركة في
المزاد (قابلة للإسترداد)

4



إختيار مزاد (مراجحة جده)
والدخول للمشاركة

5



الفوز بالمزاد



امسح للدخول على
المنصة الإلكترونية





شركة أركان الكيان العقارية
ARKAN ALKAYAN REAL ESTATE

يقام المزاد

نهاية المزاد

الأربعاء 18 / 6 / 2025 م
07:00 إلى 08:05 مساءً



منصة
السعودية للمزادات



بداية المزاد

الإثنين 16 / 6 / 2025 م
01:00 ظهراً



للتواصل والاستفسار

0563013150



0560041257



شركة أركان الكيان العقارية
ARKAN ALKAYAN REAL ESTATE

إنفاذ
Infath